

بخش پشتیبانی

داتک تلکام

آماده سازی شرایط محیطی نصب مودم ADSL

<http://datak.ir>

۱- آماده سازی کامپیوتر

از آنجایی که آزمایش نهایی ارتباط با اینترنت توسط کامپیوتر شما صورت می‌گیرد، قبل از هر چیز از سالم بودن آن مطمئن شوید. توجه داشته باشید با وجود آنکه همکاران شرکت به هنگام مراجعه برای نصب از انجام هر کمک فنی به شما دریغ نخواهند کرد، اما این مسأله جزء مسئولیت تعریف شده برای آنها نیست. مطمئن شوید با توجه به نوع مودم ADSL که انتخاب کرده‌اید، کامپیوتر شما درگاه ارتباطی سالم مورد نیاز را دارد. برخی از مودم‌های ADSL از پورت USB و برخی از پورت شبکه یا Ethernet برای ارتباط استفاده می‌کنند، بنابراین لازم است تا از صحت عملکرد پورت ارتباطی کامپیوتر خود با مودم مطمئن شوید.

۲- آمادگی مسیر ارتباطی

مطمئن شوید که مسیر ارتباطی سیم تلفن در کنار کابل‌های برق، آنتن تلویزیون یا ماهواره و ... نیست. چرا که همجواری این کابل‌ها علاوه بر خطر اتصالی می‌تواند در کیفیت ارتباط ADSL اثر نامطلوب بگذارد. چنانچه کابلی که ارتباط تلفن را در محل قرار گرفتن مودم ADSL تامین می‌کند، تکه‌تکه است و یا بوسیله به هم تابیده شدن طولانی‌تر شده است، آنرا تعویض کنید و بصورت یکپارچه درآورید. کابل ارتباطی تکه‌تکه کیفیت ارتباط ADSL را به شدت کاهش می‌دهد.

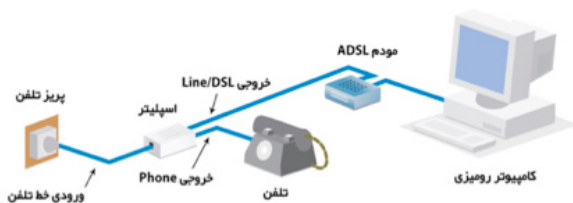
وجود دستگاه‌هایی مانند صفربند، ضبط مکالمات، نمایشگر شماره تلفن دیجیتال، برقگیر دوشاخه تلفن، حتی بسیاری از تلفن‌های بی‌سیم نامرغوب و ... به دلیل کاهش مقاومت خط ارتباطی، کیفیت خط را قدری کاهش می‌دهد که اغلب امکان برقراری ارتباط ADSL با وجود آن‌ها میسر نمی‌گردد. بنابراین لازم است برای استفاده از خدمات اینترنت ADSL آنها را از مدار خارج نمایید.

چنانچه محل استفاده شما از خدمات ADSL در آپارتمان، مجتمع یا ساختمان‌های بزرگ قرار دارد، حتماً قبل از مراجعه همکاران شرکت داتک سر خط زوج سیم تلفن خود را در محلی که شرکت مخابرات کابل تلفن ساختمان را تحویل داده است پیدا و مشخص نمایید. این‌کار بخصوص برای مواردی که راه‌اندازی سرویس به مشکل برخورد می‌کند صرفه‌جویی بسیاری در زمان راه‌اندازی خواهد نمود.

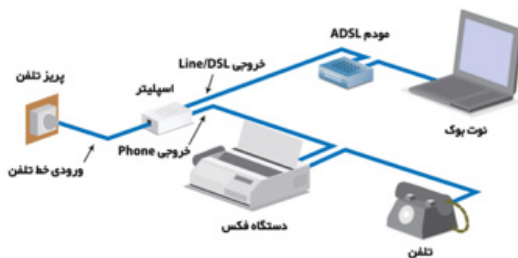
در حالتی که در ساختمان یا واحد شما از سیستم‌های تلفن سانترال استفاده شود، به احتمال زیاد نیاز به کشیدن یک زوج سیم مسی از محل سانترال تا محل قرار گرفتن کامپیوتر خواهید داشت، چرا که به دلیل وجود فیلترهای پایین‌گذر در مدار سیستم‌های سانترال، عبور سیگنال‌های ارتباطات ADSL با مشکل روبرو می‌شود. در صورتی‌که شما در ساختمان خود بیش از یک گوشی استفاده می‌کنید، باید برای تمام گوشی‌های تلفن از Splitter استفاده گردد. بنابراین بهتر است بر روی خط تلفنی که برای سرویس ADSL استفاده می‌نمائید، کمترین گوشی را داشته باشید.

۳- پیش‌بینی نحوه ارتباط

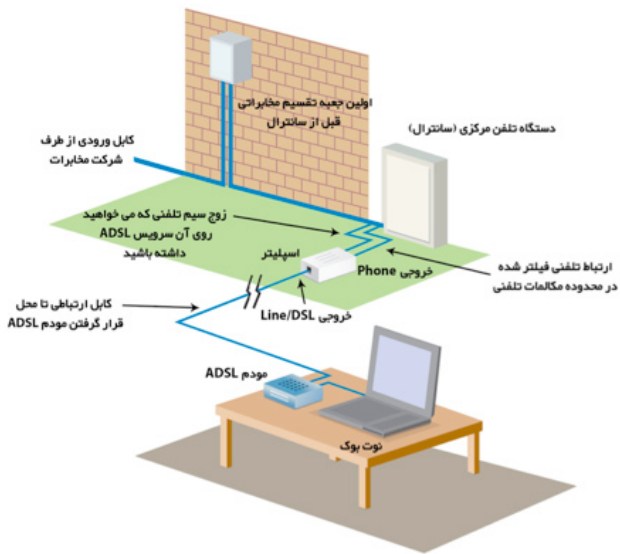
قبلاً محل نصب مودم را مشخص کنید. شکل‌های شماره یک، دو و سه به ترتیب نحوه برقراری ارتباط میان مودم ADSL، کامپیوتر، اسپلیتر و خط تلفن را برای حالت‌های ارتباط ساده، ارتباط با دستگاه فکس و حالتی که از دستگاه تلفن سانترال استفاده می‌شود نمایش می‌دهد. مطمئن شوید که قبل از مراجعه همکاران نصب شرکت داتک، آمادگی لازم برای برقراری ارتباط لازم را دارید.



همانطور که در شکل‌های شماره یک و دو مشاهده می‌کنید هر اسپلیتر یک ورودی دارد که به پریز تلفن متصل می‌شود و دو خروجی، یکی مربوط به سیگنال‌های فیلتر شده در محدوده مکالمات تلفنی با عنوان Phone که تلفن شما به آن متصل می‌شود و دیگری خروجی حاوی سیگنال‌های با فرکانس بالاتر از ۲۰-۴۰ کیلوهرتز که حاوی اطلاعات ارتباط ADSL است و با عنوان Line یا DSL مشخص می‌شود.



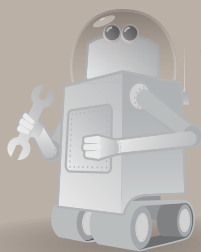
در شکل شماره سه نیز نحوه کابله‌کشی و محل قرار دادن اسپلیتر برای ساختمان‌هایی که دارای سیستم تلفن مرکزی هستند نمایش داده می‌شود. توجه داشته باشید که کشیدن این کابل قبل از مراجعه همکاران شرکت داتک برای نصب ضروری است و بدون آن امکان راه‌اندازی سرویس شما بسیار بسیار ضعیف خواهد بود.



در پایان چنانچه مطابق با آنچه بیان شد کماکان با آماده سازی شرایط محیطی مشکل دارید، حتماً قبل از مراجعه همکاران شرکت داتک برای نصب، با شماره تلفن ۸۱۶۸۱ واحد ارجاعات تماس بگیرید و سئوالات خود را با همکاران ما در این واحد مطرح نمایید.

تماس با ما

پرسش دارید؟ با بخش پشتیبانی با شماره ۸۱۶۸۶۸۶۸ تماس حاصل فرمایید.



<http://datak.ir>



گروه شرکت‌های داتک
DATAK GROUP OF COMPANIES

DATAK TELECOM™