

بخش پشتیبانی

داتک نگاه

راهنمای بررسی و رفع مشکل افت سرعت

<http://datak.ir>

راهنمای بررسی و رفع مشکل افت سرعت

مشکلات افت سرعت به دو دسته تقسیم می‌شوند:

- افت سرعت در مرور صفحه‌های وب (Web Browsing).
- افت سرعت در دریافت فایل (Low Speed).

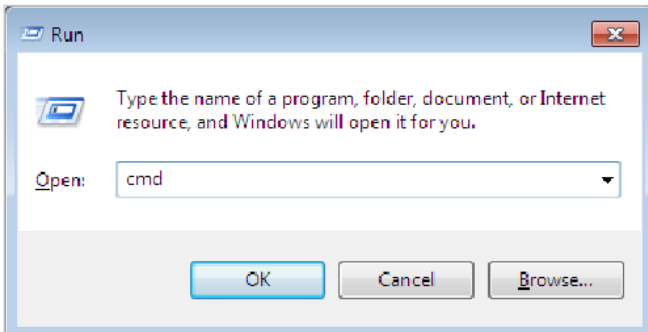
بررسی سیستم و شبکه داخلی

- ۱- فقط یک سیستم با کابل به مودم متصل شده باشد.
- ۲- چنانچه مودم بی‌سیم دارید مطمئن شوید ارتباط بی‌سیم دیگری وجود نداشته باشد.

بررسی کردن پهنای باند

حتما به این نکته توجه داشته باشید که در صورت پر بودن پهنای باند ممکن است با افت سرعت در مرورکردن صفحه‌های وب و یا حتی Packet Lost مواجه شوید. لذا چنانچه سیستم خود را در شبکه داخلی استفاده می‌نمایید و از خالی بودن پهنای باند خود اطمینان ندارید، مودم را به یک سیستم متصل کرده و سرعت را بر روی آن بررسی کنید.

در صورتی که مودم به یک سیستم متصل باشد اما هنوز هم پهنای باند شبکه اینترنتی شما پر بود، می‌توانید با استفاده از دستور **Netstat -on** برنامه‌های در حال اجرا که به صورت ناخواسته بر روی سیستم شما در حال دریافت می‌باشند را شناسایی کنید. برای اجرای این دستور از منوی Start سیستم عامل ویندوز، گزینه Run را انتخاب کنید. در قسمت Run فرمان CMD را وارد کرده و بر روی OK کلیک کنید.



در پنجره باز شده، درست جلوی خط فرمان، دستور **netstat -on** را وارد کرده و کلید Enter را برای اجرای آن بزنید. با اجرای این دستور تمام برنامه‌های در حال اجرا بر روی سیستم شما نمایش داده خواهند شد.

```

Administrator: C:\Windows\system32\cmd.exe
C:\Users\Nima>netstat -on

Active Connections

Proto Local Address           Foreign Address         State                   PID
TCP   127.0.0.1:27015          127.0.0.1:49184        ESTABLISHED            1396
TCP   127.0.0.1:49184        127.0.0.1:27015        ESTABLISHED            3964
TCP   127.0.0.1:49222        127.0.0.1:49223        ESTABLISHED            3200
TCP   127.0.0.1:49223        127.0.0.1:49222        ESTABLISHED            3200
TCP   127.0.0.1:49224        127.0.0.1:49225        ESTABLISHED            3200
TCP   127.0.0.1:49225        127.0.0.1:49224        ESTABLISHED            3200
TCP   172.30.3.137:49198     81.91.129.88:1231      ESTABLISHED            2884
TCP   172.30.3.137:49206     81.91.129.88:1025      ESTABLISHED            2884
TCP   172.30.3.137:49207     81.91.129.88:1231      ESTABLISHED            2884
TCP   172.30.3.137:49220     87.248.201.83:80       CLOSE_WAIT             2884
TCP   172.30.3.137:49313     64.4.11.160:80        CLOSE_WAIT             2884
TCP   172.30.3.137:49314     213.199.148.134:80     CLOSE_WAIT             2884
TCP   172.30.3.137:49329     75.101.141.136:80     TIME_WAIT              0
TCP   172.30.3.137:49330     10.1.2.4:13000         SYN_SENT               1564

C:\Users\Nima>_

```

بعد از اجرای این دستور، کد PID همه خط‌هایی که وضعیت (یا State) آنها به حالت ESTABLISHED باشد را بر روی کاغذ یادداشت کنید. بعد از آن با زدن همزمان کلیدهای Ctrl+Shift+Esc، پنجره نرم‌افزار Task Manager سیستم عامل ویندوز را باز کنید.

Windows Task Manager

File Options View Help

Applications Processes Services Performance Networking Users

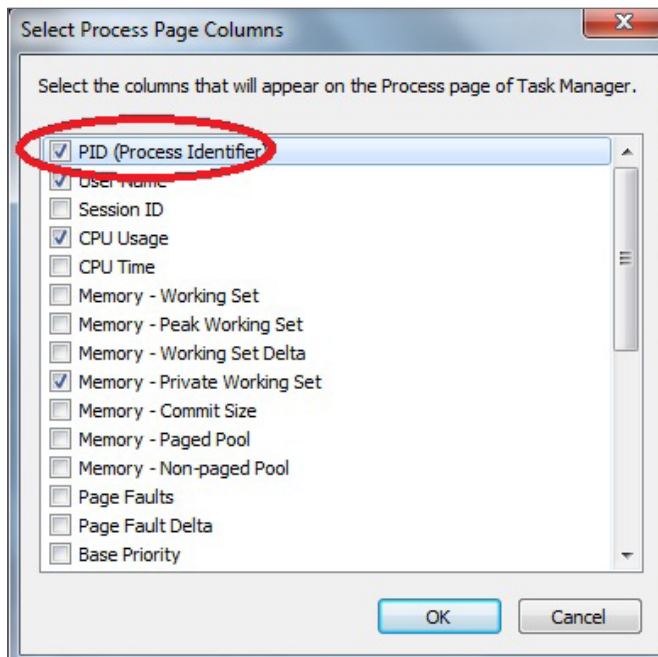
Image Name	PID	User Name	CPU	Memory (...)	Des
System Idle P...	0	SYSTEM	97	24 K	Perc
System	4	SYSTEM	00	40 K	NT I
smss.exe	256	SYSTEM	00	156 K	Win
csrss.exe	344	SYSTEM	00	768 K	Clier
wininit.exe	416	SYSTEM	00	168 K	Win
csrss.exe	428	SYSTEM	00	4,848 K	Clier
services.exe	168	SYSTEM	00	2,506 K	Scr
lsass.exe	492	SYSTEM	00	1,776 K	Loc
lsm.exe	500	SYSTEM	00	1,272 K	Loc
winlogon.exe	556	SYSTEM	00	760 K	Win
svchost.exe	636	SYSTEM	02	1,868 K	Hos
mspaint.exe	644	CS	00	4,872 K	Pair
svchost.exe	704	NETWO...	00	2,308 K	Hos
atilesxx.exe	748	SYSTEM	00	480 K	AMC

Show processes from all users

End Process

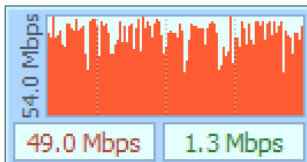
Processes: 56 CPU Usage: 6% Physical Memory: 45%

در این پنجره وارد بخش Processes شده، چنانچه ستون PID نمایش داده نشده، بر روی گزینه View کلیک کرده و گزینه Selected Columns را انتخاب کنید.



در این بخش در صورتی که گزینه PID (Process Identifier) تیک ندارد، آن را تیک زده و بر روی OK کلیک کنید.

دوباره در پنجره Processes با انتخاب کدهای PID یاداشت شده و انتخاب گزینه End Process. برنامه‌های در حال اجرا را ببندید. به این مورد دقت کنید که به هیچ عنوان پردازش‌ها (یا Process) مربوط به سیستم نمی‌بایستی بسته شوند.



به این نکته دقت داشته باشید که ضد ویروس‌ها، به روز رسانی ویندوز، و یا حتی برنامه‌های سیستمی می‌توانند پهنای باند را اشغال کنند.

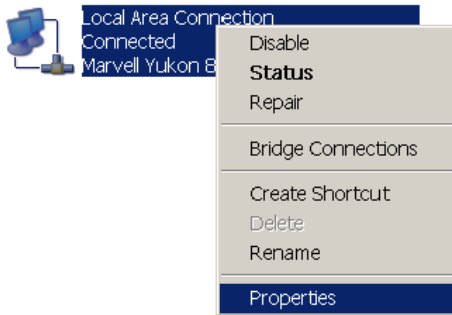
استفاده از برنامه‌هایی مانند **Du Meter** می‌تواند پهنای باند در حال استفاده بر روی سیستم را به شما نشان دهد. (این برنامه را می‌توانید از سایت Dumeter.com یا از سایت Datak.ir دریافت نمایید.)

افت سرعت در مرور کردن صفحه‌های وب

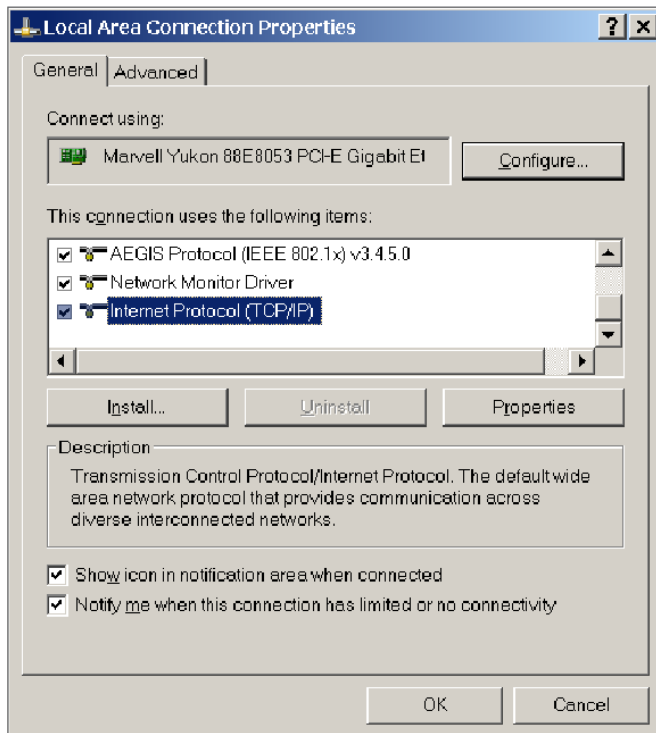
نخست آدرس‌های DNS داتک را در بخش تنظیم‌های شبکه همانند شکل تنظیم کنید.
در سیستم‌عامل ویندوز از مسیر زیر به بخش تنظیم‌ها هدایت خواهید شد:

→ Start → Control panel → Network Connection

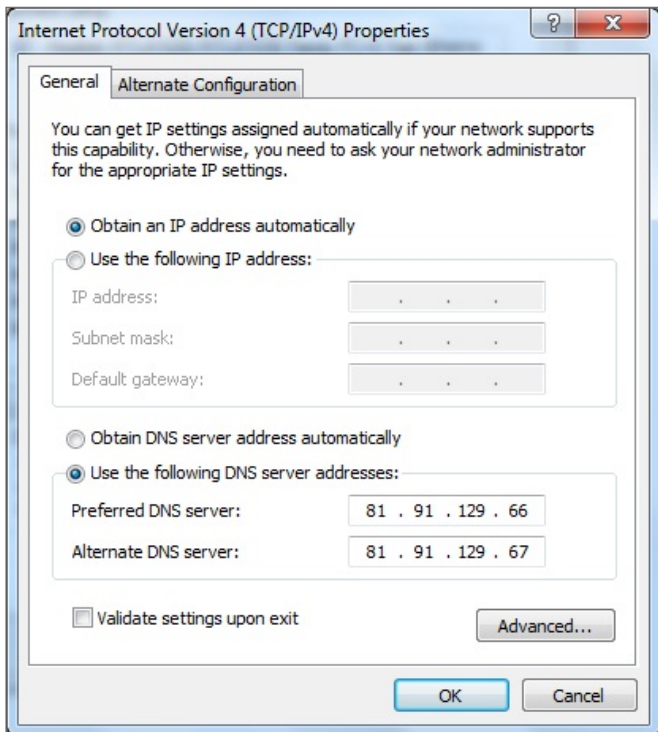
LAN or High-Speed Internet



بعد از انتخاب گزینه Properties پنجره‌ای به صورت زیر برای شما باز خواهد شد.
سپس همانند شکل زیر، با انتخاب گزینه TCP/IP، دوباره Properties را برگزینید.



در این پنجره باید آدرس DNS را با تغییر به Use the following DNS server address و تنظیم کردن Preferred DNS server به همراه Alternative DNS server درست مانند شکل زیر انجام دهید.



در مرحله بعد باید تنظیم‌های مرورگر نصب شده بر روی سیستم را بررسی نمایید. این کار را می‌توانید در قسمت تنظیم‌های مرورگر انجام دهید. این تنظیم‌ها، شامل خالی کردن Cache مرورگر و Reset کردن آن است. گام بعدی بررسی Internet Security و Firewall سیستم است.

افت سرعت در دریافت

در صورتیکه که با مشکل افت سرعت در هنگام دریافت مواجه می‌شوید و برای آزمایش و اطمینان از این مورد می‌توانید وارد سایت‌های معتبر شده و یکی از لینک‌های آن را دریافت کنید. سایت‌های معتبر شامل یکی از این سایت‌هاست:

www.microsoft.com

www.mozilla.com

www.download.com

به این مورد دقت داشته باشید که سرعت در این بخش با میزان کیلوبایت نشان داده خواهد شد، در صورتی که سرعت سرویس شما در قرارداد، کیلوبیت می‌باشد.

با توجه به نوع سرویس، سرعت دریافت و ارسال داده‌ها براساس جدول‌های زیر است:

میزان حداقل و حداکثر سرعت دریافت در انواع سرویسهای نامحدود		
نوع سرویس	حداقل سرعت دریافت	حداکثر سرعت دریافت
۱۲۸ Kbps	۴ Kbps	۱۶ Kbps
۲۵۶ Kbps	۸ Kbps	۳۲ Kbps
۵۱۲ Kbps	۱۶ Kbps	۶۴ Kbps
۱ Mbps	۳۲ Kbps	۱۲۸ Kbps

میزان حداقل و حداکثر سرعت دریافت در انواع سرویسهای حجمی		
نوع سرویس	حداقل سرعت دریافت	حداکثر سرعت دریافت
۱۲۸ Kbps	۳ Kbps	۱۶ Kbps
۲۵۶ Kbps	۶ Kbps	۳۲ Kbps
۵۱۲ Kbps	۱۰ Kbps	۶۴ Kbps
۱ Mbps	۲۱ Kbps	۱۲۸ Kbps

پهنای باند در سرویس‌های نامحدود و حجمی، به میزان ۱ به ۴، تقسیم (یا Share) می‌شود. توجه داشته باشید ملاک سرعت دریافت، جمع سه دریافت همزمان است.

پهنای باند اختصاصی (Dedicated Bandwidth):

این نوع پهنای باند گرانتر بوده اما در آن استفاده از سقف پهنای باند در تمام ساعات شبانه روز تضمین شده است. زیرا پهنای باند به صورت اختصاصی به مشترک اختصاص داده میشود.

در صورتیکه با آزمایش دریافت از سایتهای معتبر سرعت دریافت شما متناسب با سرویستان است این مورد به این معنی است که سرعت سرویس شما مشکلی ندارد. گاهی اوقات مشکل در سرور سایت مقصدی که از آن دریافت می نمایید میتواند عاملی برای افت سرعت شما باشد.

همچنین دریافت از برنامه‌های Peer to Peer همانند Torrent به دلیل دخالت داشتن کیفیت پایین مقصد و امکان Upload همزمان، به هیچ عنوان قابل اعتماد نیست.

چنانچه سرعت دریافت از سرعت شما پایین‌تر است، با توجه به تاثیر سیستم بر روی سرعت دریافت، می توانید سرعت خود را با استفاده از یک نرم‌افزار مدیریت دریافت، یا Download Manager آزمایش نمایید.

در پایان اگر تمامی گامها را آزمایش نمودید و مشکل شما برطرف نشد، به روش‌های زیر عمل کنید:

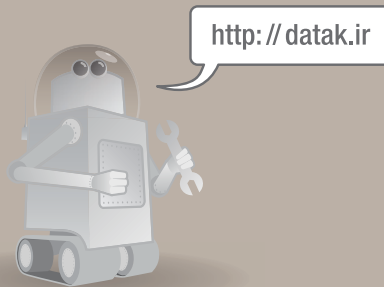
۱- نخست در سایت datak.ir از بخش دریافت‌ها، نرم‌افزار Du-Meter را دریافت و سپس بر روی سیستم خود نصب کنید و آنرا بر روی سیستم خود اجرا نمایید.

۲- سپس از همان بخش دریافت‌ها، سه نرم‌افزار همزمان دریافت کنید و در همان لحظه در سیستم عامل ویندوز، کلید Print Screen صفحه کلید خود را زده و سپس در نرم‌افزار Paint، گزینه Paste را برگزیده تا صفحه نمایش کپی شود. تصویر کپی شده را روی دیسک ذخیره (Save) کنید (در سیستم عامل‌های دیگر، تصویری از صفحه نمایش بگیرید. برای نمونه در مکینتاش، با کلیدهای Command-Shift-3).

۳- سایت Download.com و یا Microsoft.com را مرور کرده و درست گام‌های پیموده شده در بخش ۲ را انجام دهید. سپس تصویرهای ذخیره شده را به آدرس الکترونیکی Support@datak.ir بفرستید.

تماس با ما

پرسش دارید؟ با بخش پشتیبانی با شماره ۸۱۶۸۶۸۶۸ تماس حاصل فرمایید.



گروه شرکت‌های داتک
DATAK GROUP OF COMPANIES

DATAK TELECOM™