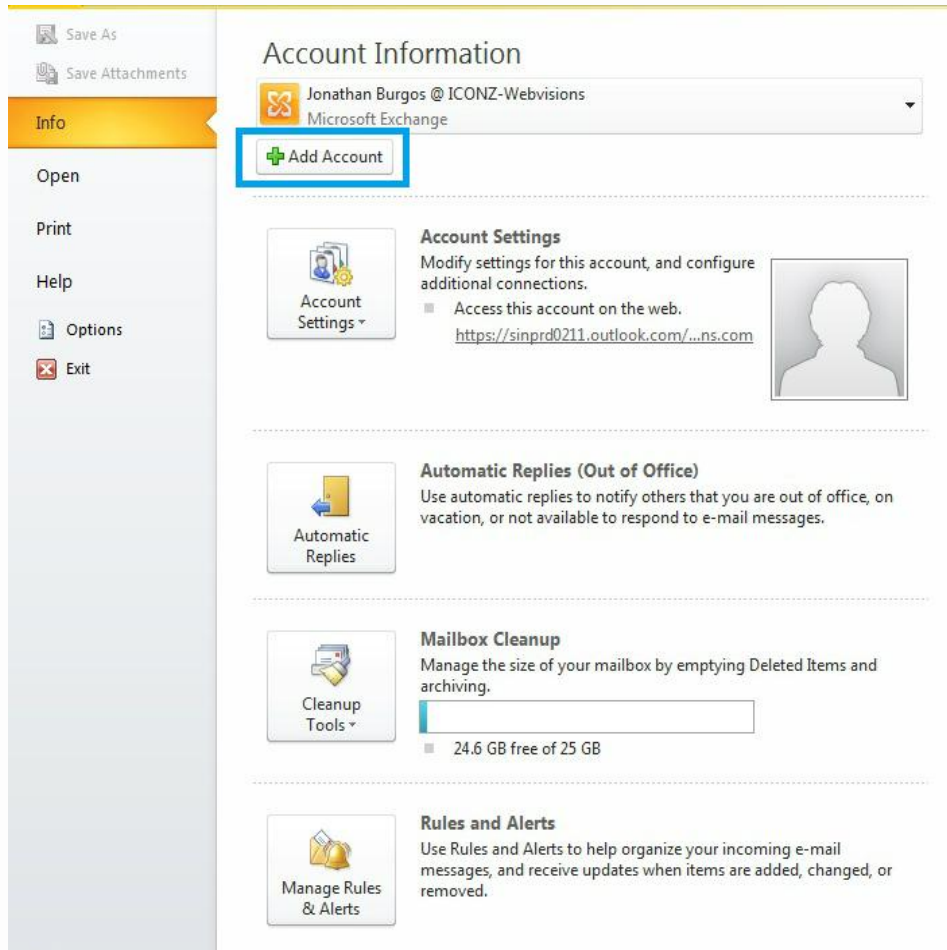


راهنمای تصویری تنظیم

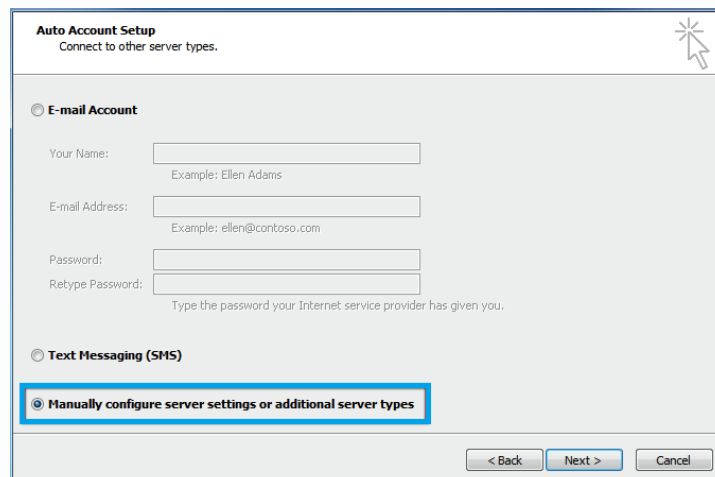
Outlook 2010

رهام داتک

نرم افزار Outlook 2010 را اجرا نموده و مانند شکل زیر از سربرگ File گزینه Account Add را انتخاب نمایید



- در پنجره باز شده گزینه Manually Configure Server Settings Or Additional Server Types را انتخاب نمایید.



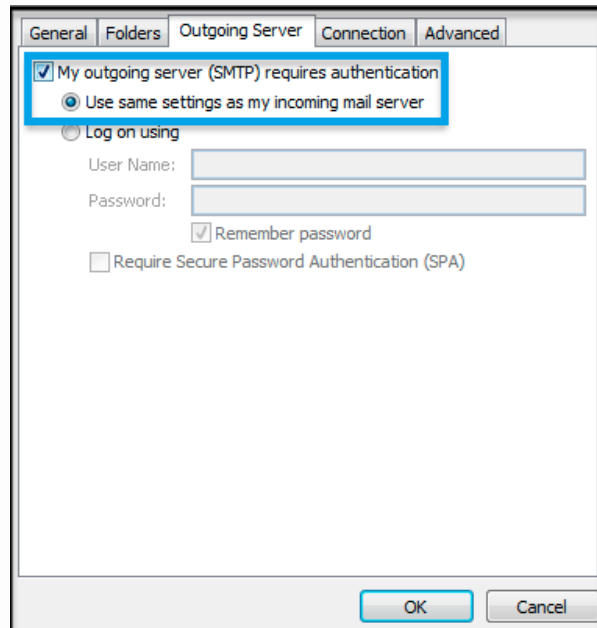
- در پنجره زیر، روی گزینه Internet E-mail کلیک کنید.

- در این بخش اطلاعات اکانت مورد نظر را وارد نموده و در آخر گزینه ی Next را انتخاب نمایید.

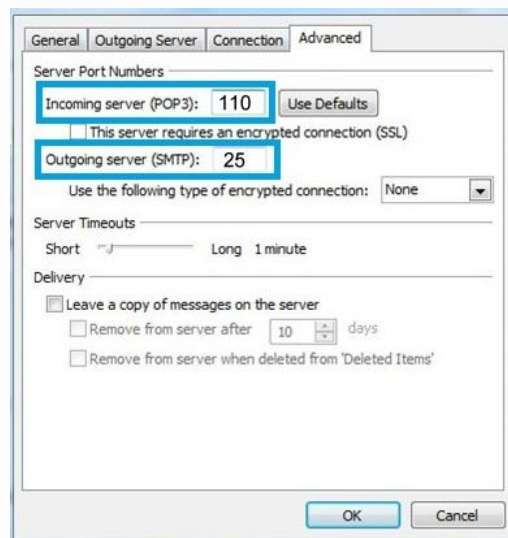
۱. در بخش "Email Address" آدرس پست الکترونیکی و در بخش "Password" گذرواژه را وارد نمایید.
۲. در قسمت "User Name" آدرس پست الکترونیک را وارد نمایید.
۳. Account Type را POP3 انتخاب نمایید.
۴. در بخش‌های "Incoming Server" و "Outgoing server - SMTP" به جای your domain نام دامنه وب سایت خود را وارد نمایید.

- بعد از وارد کردن اطلاعات و قبل از زدن گزینه Next گزینه More Settings را انتخاب نمایید.

۱. در سربرگ Outgoing Server تیک گزینه My outgoing server (SMTP) requires authentication را انتخاب کنید.



۲. همچنین در سربرگ Advanced پورت incoming server را 110 و پورت outgoing server را 25 تنظیم نمایید. لازم بذکر است در صورتی که Account Type را IMAP انتخاب نموده اید، incoming پورت 143 خواهد بود. همچنین در صورتی که ISP ارایه دهنده اینترنت پورت 25 را بلاک نموده است از پورت جایگزین 587 استفاده نمایید.



- در صورت تمایل به نگه داری نسخه ایی از ایمیل ها درون وب میل، گزینه Leave a copy of messages on the server را انتخاب نمایید.
- گزینه Remove from server after deleted Items مربوط به مدت زمان نگه داری ایمیل در وب میل و بلافاصله پس از حذف ایمیل از پوشه Deleted Items در آتلوک را مشخص می نماید؛ در صورت تمایل تنظیمات مورد نظر را اعمال نمایید.
- جهت حذف بلافاصله ایمیل ها از وب میل و عدم نگه داری کپی از ایمیل ها در وب میل، نیازی به انتخاب گزینه Leave a copy of messages on the server نمی باشد.
- اگر شما همه موارد را صحیح وارد کرده اید با پنجره زیر روبرو خواهید شد.

